

Récépissé de DT  
Récépissé de DICT

Au titre du chapitre IV du titre V du livre V (partie réglementaire) du Code de l'environnement  
et de la section 12 du chapitre IV du titre III du livre V de la 4ème partie (partie réglementaire) du Code du travail

(Annexe 2 de l'arrêté du 15 février 2012 modifié - NOR : DEVP1116359A)

Destinataire

- ☒ Récépissé de DT  
☐ Récépissé de DICT  
☐ Récépissé de DT/DICT  
conjointe

Dénomination  
Numéro / Voie  
Lieu-dit / BP  
Code postal / Commune  
Pays

Sophie JUI N  
10 rue Maurice Fabre  
CS 96515  
35065 RENNES cedex  
France

N° consultation du téléservice : 2025062000734TGW

Référence de l'exploitant : 2525093269. 252501RDT02

N° d'affaire du déclarant : Guerledan

Personne à contacter (déclarant) : Alexandre DUPONT

Date de réception de la déclaration : 20/06/2025

Commune principale des travaux : 22530 Caurel

Adresse des travaux prévus : Guerledan

Coordonnées de l'exploitant :

Raison sociale : BRETAGNE THD

Personne à contacter :

Numéro / Voie :

Lieu-dit / BP : TSA 70011

Code Postal / Commune : 69134 DARDILLY CEDEX

Tél. : +33969393212

Fax :

Éléments généraux de réponse

- ☐ Les renseignements que vous avez fournis ne nous permettent pas de vous répondre. La déclaration est à renouveler. Précisez notamment :  
☐ Les réseaux/ouvrages que nous exploitons ne sont pas concernés au regard des informations fournies. Distance > à : \_\_\_\_\_ m  
☒ Il y a au moins un réseau/ouvrage concerné de catégorie (voir liste des catégories au verso) : TL Autres informations :

Modification ou extension de nos réseaux / ouvrages

Modification ou extension de réseau/ouvrage envisagée dans un délai inférieur à 3 mois : \_\_\_\_\_

☐ Réalisation de modifications en cours sur notre réseau/ouvrage.

Veuillez contacter notre représentant : \_\_\_\_\_

Tél. : \_\_\_\_\_

NB : Si nous avons connaissance d'une modification du réseau/ouvrage dans le délai maximal de 3 mois à compter de la consultation du téléservice, nous vous en informerons.

Emplacement de nos réseaux / ouvrages

☒ Plans joints : Références : Echelle (1) : Date d'édition (1) : Sensible : Prof. règl. mini (1) : Matériau réseau (1) :  
NB : La classe de précision A, B ou C figure dans les plans. \_\_\_\_\_ cm \_\_\_\_\_ cm

☐ Réunion sur chantier pour localisation du réseau/ouvrage : ☐ Date retenue d'un commun accord : \_\_\_\_\_ à \_\_\_\_\_  
ou ☐ Prise de RDV à l'initiative du déclarant (date du dernier contact non conclusif : \_\_\_\_\_)

☐ Votre projet doit tenir compte de la servitude protégeant notre ouvrage.

☐ (cas d'un récépissé de DT) Vous devez prévoir des investigations complémentaires à notre charge (hors cas d'exemption prévus dans la réglementation) (2)

☐ Des branchements non cartographiés sont présents. Ils sont soit pourvus d'affleurants visibles et rattachés à un réseau principal souterrain identifié dans les plans joints, soit munis de dispositifs automatiques supprimant tout risque en cas d'endommagement (2)

(1) : facultatif si l'information est fournie sur le plan joint (2) pour les tronçons et branchements non cartographiés en classe A, prévoir des clauses techniques et financières particulières dans le marché

Recommandations de sécurité

Les recommandations techniques spécifiques suivantes sont à appliquer, en fonction des risques liés à l'utilisation des techniques de travaux employées :

Liaison fort trafic

Rubriques du guide technique relatives à des ouvrages ou travaux spécifiques :

Pour les exploitants de lignes électriques : si la distance d'approche a été précisée, indiquez si la mise hors tension est : ☐ possible ☐ impossible

Mesures de sécurité à mettre en œuvre : CODE 3 : si nécessité d'un complément d'information sur la localisation de nos ouvrages, votre contact est : pdc.s.alo@orange.com

Dispositifs importants pour la sécurité :

Cas de dégradation d'un de nos ouvrages

En cas de dégradation d'un de nos ouvrages, contactez nos services au numéro de téléphone suivant : 0810300111

Pour toute anomalie susceptible de mettre en cause la sécurité au cours du déroulement du chantier, prévenir le service départemental d'incendie et de secours (par défaut le 18 ou le 112) :

Responsable du dossier

Nom : ORANGE

Désignation du service : POLE RDT/RDICT

Tél : +33 969393212

Signature de l'exploitant ou de son représentant

Nom : ORANGE

Signature :

Date : 20/06/2025 Nombre de pièces jointes, y compris les plans : 9



POLE RDT/RDICT

Pour signaler un dommage aux réseaux:  
<https://dommages-reseaux.orange.fr/> ou

Système de coordonnées : WGS 84 / Pseudo-Mercator (EPSG : 3857)

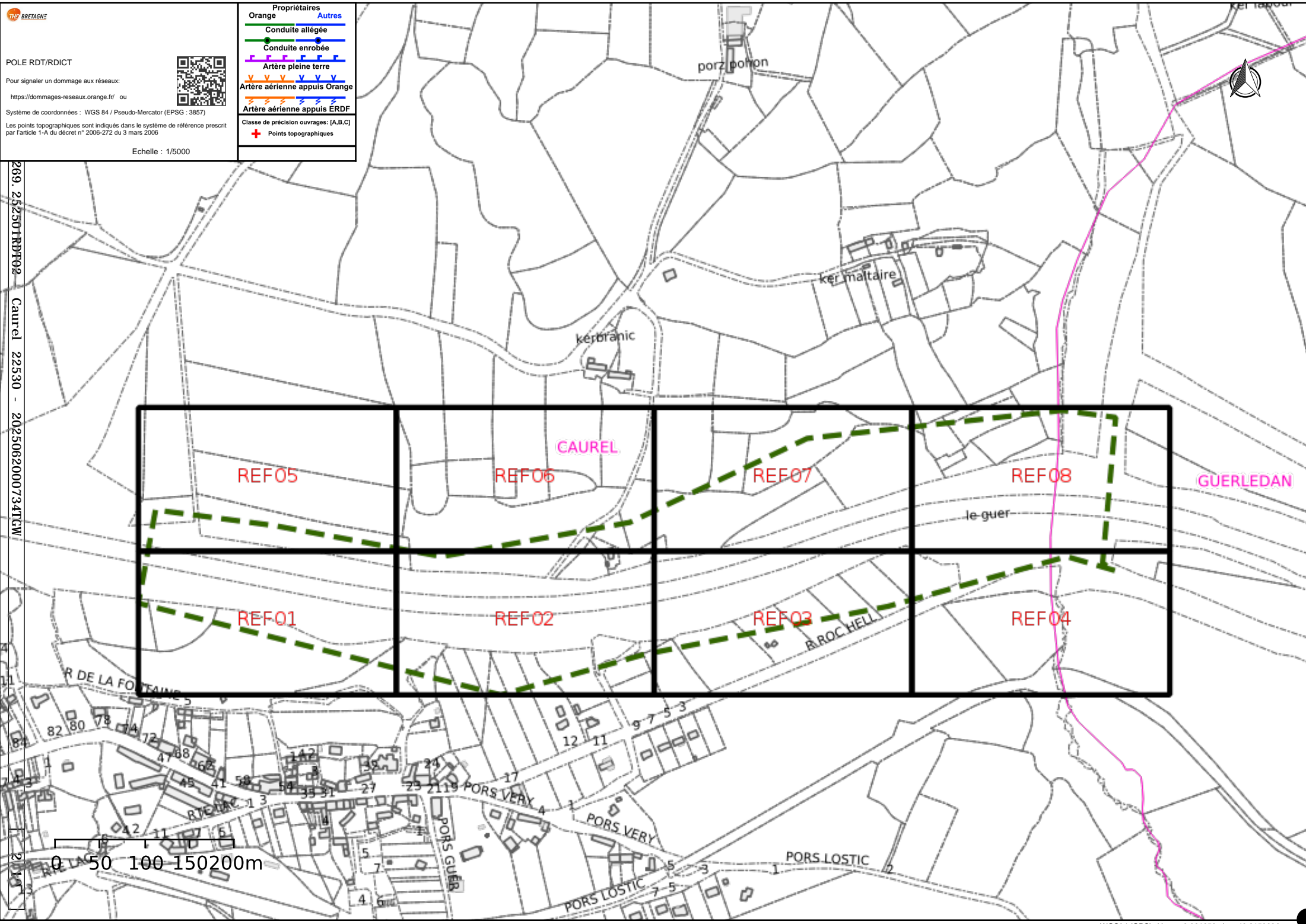
Les points topographiques sont indiqués dans le système de référence prescrit par l'article 1-A du décret n° 2006-272 du 3 mars 2006



- | Propriétaires                          |        |
|--|--------|
| Orange                                 | Autres |
| Conduite allégée                       |        |
| Conduite enrobée                       |        |
| Artère pleine terre                    |        |
| Artère aérienne appuis Orange          |        |
| Artère aérienne appuis ERDF            |        |
| Classe de précision ouvrages : [A,B,C] |        |
| + Points topographiques                |        |

Echelle : 1/5000

269.252501RD102 - Caurel 22530 - 2025062000734TCW





POLE RDT/RDICT

Pour signaler un dommage aux réseaux:

<https://dommages-reseaux.orange.fr/> ou

Système de coordonnées : WGS 84 / Pseudo-Mercator (EPSG : 3857)

Les points topographiques sont indiqués dans le système de référence prescrit par l'article 1-A du décret n° 2006-272 du 3 mars 2006

Référence: 1 / 8

Echelle : 1/1000



Propriétaires	
Orange	Autres
Conduite allégée	
Conduite enrobée	
Artère pleine terre	
Artère aérienne appuis Orange	
Artère aérienne appuis ERDF	
Classe de précision ouvrages: [A,B,C]	
+ Points topographiques	



CAUREL

0 10 20 30 40m

269.252501RDT02 - Caurel 22530 - 2025062000734TCW

3/10

R DE LA FONTAINE





Propriétaires	
Orange	Autres
Conduite allégée	
Conduite enrobée	
Artère pleine terre	
Artère aérienne appuis Orange	
Artère aérienne appuis ERDF	
Classe de précision ouvrages: [A,B,C]	
+ Points topographiques	

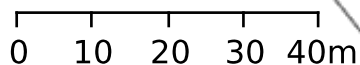


269.252501RDT02 - Caurel 22530 - 2025062000734TCW



CAUREL

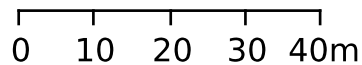
R ROC HELL





Propriétaires	
Orange	Autres
Conduite allégée	
Conduite enrobée	
Artère pleine terre	
Artère aérienne appuis Orange	
Artère aérienne appuis ERDF	
Classe de précision ouvrages: [A,B,C]	
+ Points topographiques	

269 / 252501RDT02 - Caurel 22530 - 2025062000734TCW



le guer

R ROC HELL

CAUREL

GUERLEDAN













Propriétaires	
Orange	Autres
Conduite allégée	
Conduite enrobée	
Artère pleine terre	
Artère aérienne appuis Orange	
Artère aérienne appuis ERDF	
Classe de précision ouvrages: [A,B,C]	
+ Points topographiques	

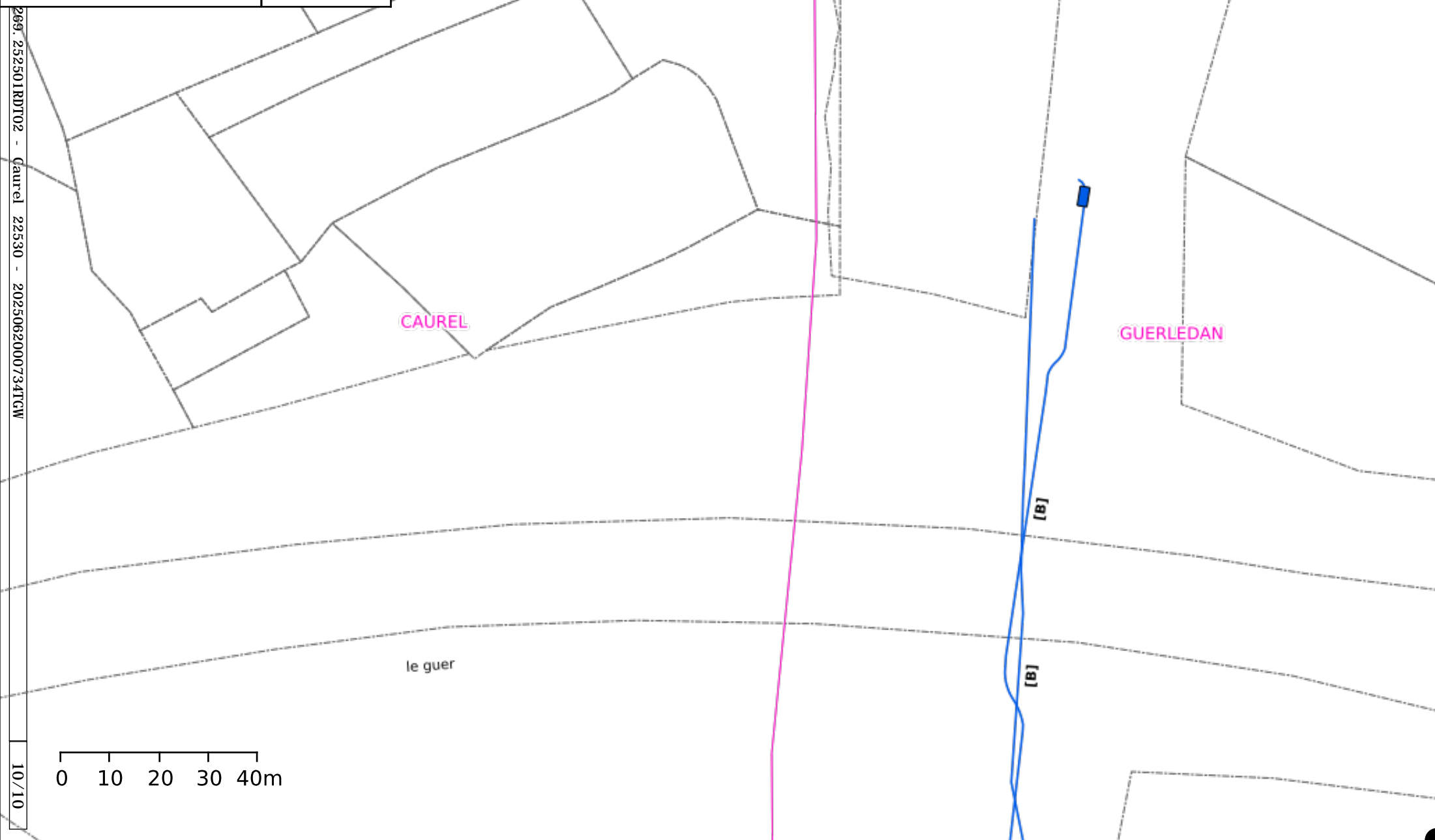


CAUREL

269.252501RDT02 - Caurel 22530 - 2025062000734TCW



Propriétaires	
Orange	Autres
Conduite allégée	Conduite enrobée
Artère pleine terre	Artère aérienne appuis Orange
Artère aérienne appuis ERDF	Classe de précision ouvrages: [A,B,C]
Points topographiques	



269.252501RDT02 - Caurel 22530 - 2025062000734TCW

10/10